

## INFORMAZIONI

La struttura scientifica del Focus prevede nelle sessioni mattutine la suddivisione dei partecipanti in gruppi di lavoro che analizzeranno uno specifico argomento nei diversi aspetti sia pratici che teorici. Le sessioni pomeridiane prevedono invece, in seduta plenaria, dei seminari su argomenti di particolare interesse pediatrico.

La quota di partecipazione è di euro 1.200,00 + IVA ed include: la partecipazione alle sessioni scientifiche, il kit congressuale, l'attestato di partecipazione, la certificazione ECM, il cocktail di benvenuto, i coffee break, i lunch, le cene ed il pernottamento in camera doppio uso singolo per tre notti (IN 04/10/2012 – OUT 07/10/2012).

Il termine per le richieste di partecipazione è il 30 giugno 2012.

Gli aggiornamenti del programma ed ulteriori informazioni sulle modalità di prenotazione e cancellazione saranno disponibili sul sito

[www.centercongressi.com/focuspediatriae2012](http://www.centercongressi.com/focuspediatriae2012).

L'evento sarà accreditato dal Ministero della Salute, secondo la normativa vigente, con 23 crediti formativi ECM per la professione di Medico Chirurgo.

## SEGRETERIA ORGANIZZATIVA E PROVIDER ECM

(n. 726 dell'albo nazionale)

center  
comunicazione  
& congressi

Via G. Quagliariello, 27 – 80131 Napoli

Tel 081 19578490 – 081 19578071

Via Sabazio, 13 - 00199 Roma - Tel 06 85301565

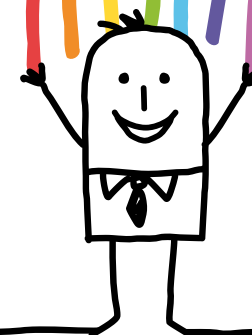
[info@centercongressi.com](mailto:info@centercongressi.com)

[www.centercongressi.com/focuspediatriae2012](http://www.centercongressi.com/focuspediatriae2012)

# Focus Pediatriæ

## Allergologia, pneumologia e non solo...

Ischia, 4-7 ottobre 2012



Primo annuncio

con il patrocinio della



In collaborazione con



U.O. di Pediatria  
Ospedale A. Rizzoli,  
Lacco Ameno d'Ischia



# Focus Pediatriæ

Allergologia,  
pneumologia  
e non solo...

Ischia, 4-7 ottobre 2012

## PRESIDENTE DEL FOCUS

**Alberto G. Ugazio**, *Roma*

## COORDINAMENTO SCIENTIFICO

**Renato Cutrera**, *Roma*

**Luciana Indinnimeo**, *Roma*

## COOMITATO SCIENTIFICO

**Angelo Capristo**, *Napoli*

**Marzia Duse**, *Roma*

**Fulvio Esposito**, *Napoli*

**Giuseppe Parisi**, *Ischia*

**Alberto Villani**, *Roma*

## CORSI

- Radiologia del torace per il pediatra di famiglia
- I disturbi respiratori del sonno
- L'urgenza respiratoria per il pediatra di famiglia
- La diagnostica allergologica
- Casi clinici: il bambino con wheezing
- La rinite: un problema sottostimato

## SESSIONI PLENARIE

- L'asma bronchiale del bambino: up-to date
- Allergia alimentare
- Il bambino con respiro sibilante
- Integratori alimentari e allergopatie
- Pneumopatie croniche
- Le Malattie rare
- Il bambino dipendente da terapie a domicilio
- L'ITS
- Le rinosinusiti
- Le immunodeficienze: quando sospettarle
- Le infiammazioni bronchiali