

Congresso Nazionale  
Interdisciplinare di Pediatria

# Le sfide della pediatria

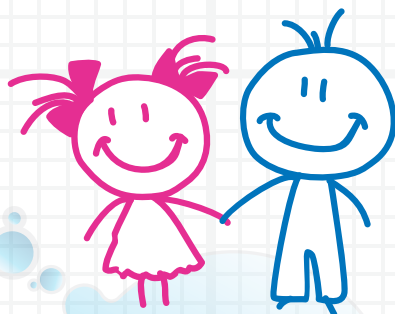
ISCHIA, 27-29 maggio 2018



Con il patrocinio di:



Patrocinio richiesto:



*Programma*

In collaborazione con  
U.O. di Pediatria  
Ospedale A. Rizzoli  
Lacco Ameno d'Ischia



# Le sfide della pediatria ISCHIA

## Presidente Onorario

Angelo Capristo, Napoli

## Coordinatori Scientifici

Renato Cutrera, Roma

Luigi Morcaldi, Salerno

## Comitato Scientifico

Fulvio Esposito, Napoli

Valerio Nobili, Roma

Giuseppe Parisi, Ischia

Carlo Tolone, Napoli

Alberto Villani, Roma

## Faculty

Elisabetta Bignamini, Torino

Carmela Bravaccio, Napoli

Angelo Capristo, Napoli

Carlo Capristo, Napoli

Giovanni Cavagni, Parma

Renato Cutrera, Roma

Giovanna De Castro, Roma

Giovanni Carlo De Vincentiis, Roma

Fabio Decimo, Napoli

Iride Dello Iacono, Benevento

Livio D'Isanto, Battipaglia (SA)

Fulvio Esposito, Napoli

Matteo Ferrara, Olevano sul Tusciano (SA)

Ruggiero Francavilla, Bari

Arturo Giustardi, Napoli

Luciana Indinnimeo, Roma

Enrico Lombardi, Firenze

Michele Miraglia del Giudice, Napoli

Luigi Morcaldi, Salerno

Valerio Nobili, Roma

Luigi Orfeo, Roma

Maria Giovanna Paglietti, Roma

Giuseppe Parisi, Ischia

Martino Pavone, Roma

Renata Rizzo, Catania

Giuseppe Ruggiero, Battipaglia (SA)

Guglielmo Salvatori, Roma

Francesca Santamaria, Napoli

Giancarlo Tancredi, Roma

Luigi Terracciano, Milano

Carlo Tolone, Napoli

Elisabetta Verrillo, Roma

Alberto Villani, Roma

Antonio Vitale, Avellino

Anna Maria Zicari, Roma

Cari Colleghi,

siamo lieti di annunciarvi che, sulla scia dei successi delle precedenti edizioni, anche quest'anno stiamo organizzando il Congresso Nazionale Interdisciplinare "Le sfide della pediatria a..." che si terrà ad Ischia dal 27 al 29 Maggio 2018.

Il principale obiettivo del Convegno è quello di creare un clima fattivo e cooperativo tra docenti e discenti in modo da rendere quanto più interattive possibili le sessioni scientifiche.

Infatti, la struttura scientifica prevede, nelle sessioni mattutine, la suddivisione dei partecipanti in sette gruppi di lavoro, ciascuno di 25/30 partecipanti al massimo, che analizzeranno uno specifico argomento nei diversi aspetti sia pratici che teorici.

Le sessioni pomeridiane prevedono, invece, in seduta plenaria, dei seminari su argomenti di particolare interesse pediatrico.

Riteniamo che questa iniziativa possa ben coniugare l'esigenza professionale di aggiornamento e di scambio di opinioni tra colleghi con esperienze diverse.

Siamo certi che la vostra partecipazione contribuirà a vivacizzare il dibattito all'interno dei Gruppi ed a favorire lo sviluppo di interessi comuni nello studio delle patologie pediatriche.

Renato Cutrera

Luigi Morcaldi





## Domenica 27 Maggio

### 16.00 Registrazione ed Inaugurazione del Congresso

#### Saluti

*R. Cutrera, L. Morcaldi, G. Parisi, A. Villani, A. Capristo*

#### **I Sessione in Plenaria: Pediatria e Nutrizione**

Presidente: *A. Capristo*

Moderatori: *F. Esposito, G. Salvatori*

### 16.30 I primi 1000 giorni *A. Villani*

### 17.10 Il bambino con wheezing ricorrente diventa grande *R. Cutrera*

### 17.50 I più frequenti “perchè” rivolti all’ORL *G.C. De Vincentiis*

### 18.30 Il neonato pretermine: le bandierine rosse *L. Orfeo*

### 19.10 La terapia delle allergie alimentari *I. Dello Iacono*

### 19.50 Conclusione dei lavori



## Lunedì 28 Maggio

8.00-11.00

### Sessioni parallele di Gruppi di Studio

(Ogni corso è a numero chiuso per max 25-30 partecipanti)

Corso 1:

**Un giorno .....all'improvviso!**

**Le emergenze respiratorie nello studio del pediatra**

**M.G. Paglietti, A. Vitale**

Corso 2:

**L'allergologia pediatrica nella pratica clinica**

**C. Capristo, G. Cavagni**

Corso 3:

**La spirometria nella pratica clinica**

**G. Tancredi, E. Lombardi**

Corso 4:

**La rinite: tra diagnosi e terapia**

**G. De Castro, A.M. Zicari**

Corso 5:

**Il bambino che dorme male**

**M. Pavone, E. Verrillo**

Corso 6:

**Le bandierine rosse in neuropsichiatria infantile**

**C. Bravaccio, R. Rizzo**

Corso 7:

**Dermatologia per il pediatra**

**M. Ferrara, G. Ruggiero**

13.00

Light lunch

*NB: I corsi saranno ripetuti anche nella sessione mattutina di Martedì 29 Maggio, dando quindi la possibilità ai partecipanti di poter approfondire, a loro scelta e compatibilmente con le disponibilità dei posti, fino a due topics.*





## Lunedì 28 Maggio

### **Il Sessione in plenaria: Le Malattie Respiratorie e Allergiche** Moderatori: *C. Capristo, L. D'Isanto*

- 17.00** Infezioni respiratorie ricorrenti e bio-immunomodulatori  
*F. Santamaria*
- 17.40** Il corretto utilizzo dei corticosteroidi sistemici nella terapia delle affezioni bronco-polmonari  
*F. Decimo*
- 18.10** Asma: dalla pratica clinica alle linee guida  
*L. Indinnimeo*
- 18.50** Polmoniti di comunità: dalla pratica clinica alle linee guida  
*E. Bignamini*
- 19.30** La rinite tra allergia e infezioni: dalla pratica clinica alle linee guida  
*M. Miraglia del Giudice*
- 20.10** Conclusione dei lavori



## Martedì 29 Maggio

8.00-11.00

### Sessioni parallele di Gruppi di Studio

(Ogni corso è a numero chiuso per max 25-30 partecipanti)

**Corso 1:** **Un giorno .....all'improvviso!**  
**Le emergenze respiratorie nello studio del pediatra**  
*M.G. Paglietti, A. Vitale*

**Corso 2:** **L'allergologia pediatrica nella pratica clinica**  
*C. Capristo, G. Cavagni*

**Corso 3:** **La spirometria nella pratica clinica**  
*G. Tancredi, E. Lombardi*

**Corso 4:** **La rinite: tra diagnosi e terapia**  
*G. De Castro, A.M. Zicari*

**Corso 5:** **Il bambino che dorme male**  
*M. Pavone, E. Verrillo*

**Corso 6:** **Le bandierine rosse in neuropsichiatria infantile**  
*C. Bravaccio, R. Rizzo*

**Corso 7:** **Dermatologia per il pediatra**  
*M. Ferrara, G. Ruggiero*

13.00

Light lunch





**Martedì 29 Maggio**

**III Sessione in plenaria: La Gastroenterologia**

Moderatori: *L. Morcaldi, R. Cutrera*

- 17.00 **Dieta senza glutine... senza celiachia**  
*R. Francavilla*
- 17.40 **La nutrizione in sicurezza**  
*L. Terracciano*
- 18.20 **Nuovi approcci terapeutici nella diarrea acuta**  
*C. Tolone*
- 19.00 **Le ipertransaminasemie**  
*V. Nobili*
- 19.40 **Il prematuro e l'allattamento al seno**  
*A. Giustardi*
- 20.20 **Quiz di valutazione e conclusione dei lavori congressuali**





**SEDE del CONVEGNO** • Centro Congressi Hotel Continental – Via M. Mazzella 70 – Ischia (NA)

**QUOTA di PARTECIPAZIONE** •

**Deadline**

**Importo**

**28 Febbraio**

**930,00 + IVA al 22%**

**31 Marzo**

**1.130,00 + IVA al 22%**

**27 Aprile**

**1.330,00 + IVA al 22%**

*Eventuali richieste d'iscrizione che perverranno oltre il 27 Aprile potranno essere confermate solo se ci saranno ancora posti disponibili ed, in tal caso, verranno fornite delle quotazioni "ad hoc".*

**Le quote comprendono:** la partecipazione alle sessioni scientifiche, il kit congressuale, l'attestato di partecipazione, la certificazione ECM, i coffee break, i lunch dei giorni 28 e 29 maggio, le cene dei giorni 27, 28 e 29 maggio ed il pernottamento in camera doppia uso singola per tre notti (IN 27/05/2018 - OUT 30/05/2018). N.B.: è previsto il soggiorno anche per la notte del 29 Maggio in quanto il Congresso terminerà alle ore 20.20 dello stesso giorno.

**Politiche di Cancellazione.** Dalla data della richiesta al 15 marzo potranno essere cancellate, senza penale, il 20% delle prenotazioni effettuate.

Dal 16 al 31 marzo potranno essere cancellate, senza penale, il 10% delle prenotazioni effettuate non cumulabili con cancellazioni parziali effettuate in precedenza.

Dal 1 al 27 aprile potranno essere cancellate, senza penale, il 5% delle prenotazioni effettuate non cumulabili con cancellazioni parziali effettuate in precedenza.

**Struttura Scientifica.** I CORSI si terranno in sessioni mattutine, sviluppate nell'arco dei due giorni, ed analizzeranno uno specifico argomento nei diversi aspetti sia pratici che teorici. I partecipanti ai CORSI saranno tenuti a frequentare, per tutta la durata del meeting, solo e soltanto i corsi che saranno loro assegnati. Mentre le SESSIONI PLENARIE si terranno nel pomeriggio e tratteranno, di giorno in giorno, un diverso argomento. L'assegnazione dei partecipanti ai CORSI verrà stabilita insindacabilmente dal Comitato Scientifico sulla base delle preferenze espresse. Sulla scheda preferenza dovrà essere indicato il grado d'interesse (1 minimo – 5 massimo) per ciascuno degli argomenti proposti. **Pertanto, potrebbe anche verificarsi che un partecipante sia assegnato ad un gruppo per il quale abbia espresso un minor grado di interesse.**

**N.B. Per ragioni organizzative, non sarà possibile modificare, in sede, le preferenze già espresse.**

**E.C.M.** A questo evento formativo, accreditato nel programma nazionale di Educazione Continua in Medicina (E.C.M.), **saranno assegnati 11,2 crediti formativi per la professione di Medico Chirurgo** con le seguenti specialità: Allergologia ed Immunologia Clinica; Dermatologia e Venereologia; Gastroenterologia; Malattie dell'apparato Respiratorio; Malattie Infettive; Medicina dello Sport; Medicina Generale (Medici di Famiglia); Neonatologia; Neuropsichiatria Infantile; Otorinolaringoiatria; Pediatria; Pediatria di Libera Scelta.

**Segreteria Organizzativa e Provider ECM**



Via G. Quagliariello, 27 • 80131 Napoli • ph 081.19578490 • fax 081.19578071  
info@centercongressi.com • www.centercongressi.com







**LE SFIDE DELLA PEDIATRIA A...**  
*Ischia, 27-29 maggio 2018*

*Regolamento e scheda preferenza per i Corsi in programma*

Vista la struttura scientifica del Convegno, è indispensabile che i partecipanti esprimano, nella tabella di seguito riportata, il loro grado d'interesse (da 1 = minimo a 5 = massimo) per ciascun Corso.

Ciò permetterà di assegnare, ad insindacabile giudizio del Comitato Scientifico, i partecipanti ai Corsi in programma.

L'assegnazione sarà fatta tenendo conto della preferenza espressa, compatibilmente alla possibilità di partecipazione al Corso scelto e della data di invio della scheda (farà fede la data della email o l'imprinting del fax). Potrà, pertanto, verificarsi che un partecipante sia assegnato ad un Corso per il quale aveva espresso un minore interesse.

In questo modo, ogni partecipante potrà approfondire gli argomenti di 2 Corsi (che si terranno durante le sessioni mattutine dei giorni 28 e 29 maggio) e seguire tutte le sessioni plenarie in programma.

**L'assegnazione ai Corsi e l'indicazione dei giorni di frequenza, sarà comunicata in sede congressuale.**

<b>Nominativo Partecipante:</b> _____	
Data di Nascita: _____ Luogo di Nascita: _____	
Codice Fiscale: _____	
Email: _____ Telefono: _____	
<b>Preferenza*</b>	<b>Corso</b>
	Un giorno...all'improvviso! Emergenze respiratorie nello studio del pediatra
	L'allergologia pediatrica nella pratica clinica
	La spirometria nella pratica clinica
	La rinite: tra diagnosi e terapia
	Il bambino che dorme male
	Le bandierine rosse in neuropsichiatria infantile
	Dermatologia per il pediatra

\* Si prega di esprimere il grado d'interesse (da 1 = minimo a 5 = massimo) per ciascun Corso.

**Da inviare alla Center Comunicazione e Congressi**

**via fax: 081 19578071 o via email: [info@centercongressi.com](mailto:info@centercongressi.com) contestualmente al modulo d'iscrizione**

*I dati saranno trattati ai sensi e nei limiti del D.Lgs 196/03 e successive modifiche ed integrazioni*