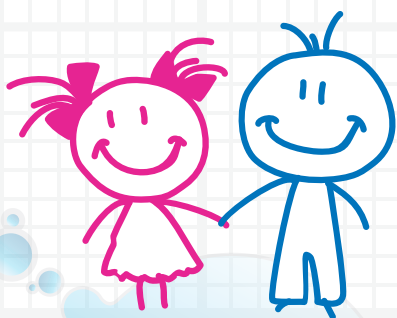


Congresso Nazionale
Interdisciplinare di Pediatria

Le sfide della pediatria...

ISCHIA, 25-27 maggio 2017



Programma

Con il patrocinio di:



In collaborazione con
U.O. di Pediatria
Ospedale A. Rizzoli
Lacco Ameno d'Ischia



Presidente Onorario

Angelo Capristo, Napoli

Responsabili Scientifici

Renato Cutrera, Roma

Luigi Morcaldi, Salerno

Comitato Scientifico

Fulvio Esposito, Napoli

Valerio Nobili, Roma

Giuseppe Parisi, Ischia

Carlo Tolone, Napoli

Alberto Villani, Roma

Faculty

Elisabetta Bignamini, Torino

Carmela Bravaccio, Napoli

Angelo Capristo, Napoli

Carlo Capristo, Napoli

Giovanni Cavagni, Parma

Giampietro Chiamenti, Verona

Salvatore Cucchiara, Roma

Renato Cutrera, Roma

Livio D'Isanto, Battipaglia (SA)

Giovanna De Castro, Roma

Giovanni Carlo De Vincentiis, Roma

Fabio Decimo, Napoli

Iride Dello Iacono, Benevento

Fulvio Esposito, Napoli

Susanna Esposito, Milano

Matteo Ferrara, Olevano sul Tusciano (SA)

Oronzo Forleo, Taranto

Ruggiero Francavilla, Bari

Arturo Giustardi, Napoli

Luciana Indinnimeo, Roma

Enrico Lombardi, Firenze

Giorgio Longo, Trieste

Basilio Malamisura, Cava de'Tirreni (SA)

Angelo Massagli, Lecce

Michele Miraglia del Giudice, Napoli

Luigi Morcaldi, Eboli

Fabio Mosca, Milano

Maria Giovanna Paglietti, Roma

Giuseppe Parisi, Ischia

Martino Pavone, Roma

Catello Romano, Castellammare di Stabia (NA)

Paolo Rossi, Roma

Giuseppe Ruggiero, Battipaglia (SA)

Guglielmo Salvatori, Roma

Francesca Santamaria, Napoli

Monika Stablum, Bressanone (BZ)

Annamaria Staiano, Napoli

Giancarlo Tancredi, Roma

Luigi Terracciano, Milano

Carlo Tolone, Napoli

Pietro Vajro, Salerno

Elisabetta Verrillo, Roma

Alberto Villani, Roma

Antonio Vitale, Avellino

Anna Maria Zicari, Roma

Cari Colleghi,

siamo lieti di presentarvi il Congresso Nazionale Interdisciplinare di Pediatria "Le sfide della Pediatria", di cui abbiamo l'onore di coordinare ed organizzare.

Il principale obiettivo del Congresso è quello di creare un clima fattivo e cooperativo tra docenti e discenti in modo da rendere quanto più interattive possibili le sessioni scientifiche.

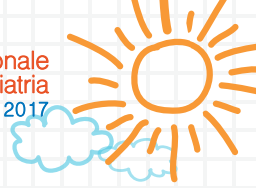
Infatti, la struttura scientifica prevede nelle sessioni mattutine la suddivisione dei partecipanti in 9 gruppi di lavoro che analizzeranno uno specifico argomento nei diversi aspetti sia pratici che teorici. Le sessioni pomeridiane prevedono, invece, in seduta plenaria, dei seminari su argomenti di particolare interesse pediatrico.

Riteniamo che questa iniziativa possa ben coniugare l'esigenza professionale di aggiornamento e di scambio di opinioni tra colleghi con esperienze diverse.

Siamo certi che la vostra partecipazione contribuirà a vivacizzare il dibattito all'interno dei Gruppi ed a favorire lo sviluppo di interessi comuni nello studio delle patologie pediatriche.

Renato Cutrera

Luigi Morcaldi



Giovedì 25 Maggio

16.00 Registrazione ed Inaugurazione Congresso

Saluti

G. Chiamenti, R. Cutrera, L. Morcaldi, G. Parisi, A. Villani

I Sessione in Plenaria: Pediatria& Nutrizione

Moderatori: R. Cutrera, G. Salvatori

16.30 Il pediatra di famiglia ed i corretti stili di vita
G. Chiamenti

17.00 Le vaccinazioni in Italia
A. Villani

17.30 La tosse in pediatria: cosa fare e quando preoccuparsi
R. Cutrera

18.00 La pediatria e la transizione
E. Bignamini

18.30 Bioetica ed età evolutiva
O. Forleo

19.00 Il neonato dopo la dimissione: qualche “trucco del mestiere”
per non cadere in errore
F. Mosca

19.30 Ruolo dei latti speciali nei lattanti e bambini con APLV
F. Decimo

20.00 Conclusione dei lavori

Cena



Venerdì 26 Maggio

8.00-11.00 Sessioni parallele di Gruppi di Studio

Ogni corso è a numero chiuso per max 25-30 partecipanti

Corso 1: Emergenze respiratorie nello studio del pediatra

M.G. Paglietti, A. Vitale

Corso 2: Diagnostica allergologica in pediatria di famiglia

C. Capristo, G. Cavagni

Corso 3: Nutrizione e sicurezza alimentare

L. Terracciano, R. Francavilla

Corso 4: Spirometria: dalla teoria alla pratica ambulatoriale

G. Tancredi, E. Lombardi

Corso 5: Le otiti e le riniti nel bambino

G.C. De Vincentiis, A.M. Zicari

Corso 6: I disturbi del sonno

M. Pavone, E. Verrillo

Corso 7: Neuropsichiatria per il pediatra

A. Massagli, C. Bravaccio

Corso 8: Dermatologia per il pediatra

M. Ferrara, G. Ruggiero

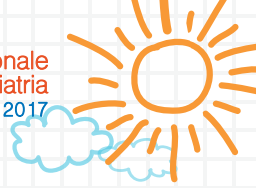
Corso 9: Neonatologia: il neonato a casa. Crescita, nutrizione ed assistenza

A. Giustardi, M. Stabulum

13.00 Light lunch

N.B.: I corsi saranno ripetuti anche nella sessione mattutina di Sabato 27 Maggio, dando quindi la possibilità ai partecipanti di poter approfondire, a loro scelta e compatibilmente con le disponibilità dei posti, fino a due topics.



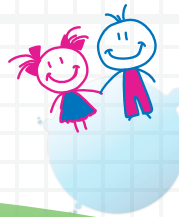


Venerdì 26 Maggio

Il Sessione in plenaria: Le malattie respiratorie

Moderatori: A. Capristo, G. De Castro, F. Esposito

- 17.00 I nuovi farmaci in pneumo allergologia
P. Rossi
- 17.30 La rinite allergica: non è tutto scontato
G. Longo
- 18.00 La prevenzione delle infezioni respiratorie:
dalla ricerca alla pratica clinica
S. Esposito
- 18.30 La crisi di asma: le nuove linee guida italiane
L. Indinnimeo
- 19.00 Terapia di mantenimento nell'asma: cosa c'è di nuovo
F. Santamaria
- 19.30 Asma e integratori alimentari
M. Miraglia Del Giudice
- 20.00 Conclusione dei lavori
- Cena



Sabato 27 Maggio

8.00-11.00 Sessioni parallele di Gruppi di Studio

Ogni corso è a numero chiuso per max 25-30 partecipanti

Corso 1: Emergenze respiratorie nello studio del pediatra

M.G. Paglietti, A. Vitale

Corso 2: Diagnostica allergologica in pediatria di famiglia

C. Capristo, G. Cavagni

Corso 3: Nutrizione e sicurezza alimentare

L. Terracciano, R. Francavilla

Corso 4: Spirometria: dalla teoria alla pratica ambulatoriale

G. Tancredi, E. Lombardi

Corso 5: Le otiti e le riniti nel bambino

G.C. De Vincentiis, A.M. Zicari

Corso 6: I disturbi del sonno

M. Pavone, E. Verrillo

Corso 7: Neuropsichiatria per il pediatra

A. Massagli, C. Bravaccio

Corso 8: Dermatologia per il pediatra

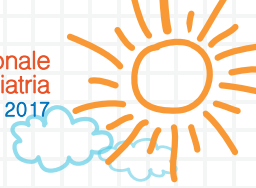
M. Ferrara, G. Ruggiero

Corso 9: Neonatologia: il neonato a casa. Crescita, nutrizione ed assistenza

A. Giustardi, M. Stablum

13.00 Light lunch



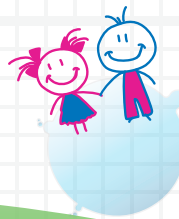


Sabato 27 Maggio

III Sessione La Gastroenterologia

Moderatori: L. Morcaldi, C. Romano, L. D'Isanto

- 17.00 Stipsi Cronica
A. Staiano
- 17.30 Le erbe nella terapia dei disturbi gastrointestinali
C. Tolone
- 18.00 Le ricadute della ricerca in gastroenterologia per il pediatra
S. Cucchiara
- 18.30 Le enterocoliti allergiche
I. Dello Iacono
- 19.00 Gluten Sensivity tra mito e realtà
B. Malamisiura
- 19.30 Le Ipertransaminasemie in età pediatrica
P. Vajro
- 20.00 Quiz di valutazione e conclusione dei lavori congressuali
- 21.00 Cena di arrivederci





SEDE • Centro Congressi Hotel Continental • Via M. Mazzella 70 • Ischia (NA)

Quote di Partecipazione

Deadline	Importo
28 Febbraio	€ 980,00 + IVA al 22%
Dal 1 Marzo al 31 Marzo	€ 1.180,00 + IVA al 22%
Dal 1 Aprile al 30 Aprile	€ 1.380,00 + IVA al 22%

Eventuali richieste d'iscrizione che perverranno oltre il 30 Aprile potranno essere confermate solo se ci saranno ancora posti disponibili ed, in tal caso, verranno fornite delle quotazioni "ad hoc".

Le Quote comprendono: l'iscrizione, la partecipazione alle sessioni scientifiche, il kit congressuale, l'attestato di partecipazione, la certificazione ECM, i coffee break, i lunch e le cene dei giorni 25, 26 e 27 maggio, ed il pernottamento in camera doppia uso singola per tre notti (IN 25/05/2017 - OUT 28/05/2017) *N.B.:* è previsto il soggiorno anche per la notte del 27 Maggio in quanto il Congresso terminerà alle ore 20.00 dello stesso giorno.

Quota accompagnatore: € 145,00+IVA al 10% per singola giornata.

La quota include: la differenza in camera doppia, la colazione, il pranzo e la cena per la giornata scelta.

Politiche di Cancellazione • Per disdette ricevute entro il 1 Aprile verrà rimborsato il 40% delle quote versate. Per disdette ricevute oltre il 1 Aprile non verrà riconosciuto nessun rimborso.

Struttura Scientifica • I CORSI si terranno in sessioni mattutine, sviluppate nell'arco dei due giorni, ed analizzeranno uno specifico argomento nei diversi aspetti sia pratici che teorici. I partecipanti ai CORSI saranno tenuti a frequentare, per tutta la durata del meeting, solo e soltanto i corsi che saranno loro assegnati. Mentre le SESSIONI PLENARIE si terranno nel pomeriggio e tratteranno, di giorno in giorno, un diverso argomento. L'assegnazione dei partecipanti ai CORSI verrà stabilita insindacabilmente dal Comitato Scientifico sulla base delle preferenze espresse. Sulla scheda preferenza dovrà essere indicato il grado d'interesse (1 minimo - 5 massimo) per ciascuno degli argomenti proposti. *Pertanto, potrebbe anche verificarsi che un partecipante sia assegnato ad un gruppo per il quale abbia espresso un minor grado di interesse.*

N.B. Per ragioni organizzative, non sarà possibile modificare, in sede, le preferenze già espresse.

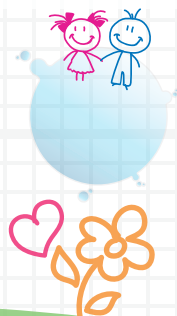
E.C.M. • A questo evento formativo, accreditato nel programma nazionale di Educazione Continua in Medicina (E.C.M.) saranno assegnati **8 crediti formativi per la professione di: Medico Chirurgo (Pediatria, Pediatra di Libera Scelta, Medico di Medicina Generale, Allergologia ed Immunologia Clinica, Malattie dell'Apparato Respiratorio, Gastroenterologia, Malattie Metaboliche e Diabetologia. Otorinolaringoiatria).**

Segreteria Organizzativa e Provider ECM



Via G. Quagliariello, 27 • 80131 Napoli
ph 081.19578490 • fax 081.19578071

info@centercongressi.com • www.centercongressi.com



LE SFIDE DELLA PEDIATRIA A...
Ischia, 25-27 maggio 2017

Regolamento e scheda preferenza per i Corsi in programma

Vista la struttura scientifica del Convegno, è indispensabile che i partecipanti esprimano, nella tabella di seguito riportata, il loro grado d'interesse (da 1 = minimo a 5 = massimo) per ciascun Corso.

Ciò permetterà di assegnare, ad insindacabile giudizio del Comitato Scientifico, i partecipanti ai Corsi in programma.

L'assegnazione sarà fatta tenendo conto della preferenza espressa, compatibilmente alla possibilità di partecipazione al Corso scelto e della data di invio della scheda (farà fede la data della email o l'imprinting del fax). Potrà, pertanto, verificarsi che un partecipante sia assegnato ad un Corso per il quale aveva espresso un minore interesse.

In questo modo, ogni partecipante potrà approfondire gli argomenti di 2 Corsi (che si terranno durante le sessioni mattutine dei giorni 26 e 27 maggio) e seguire tutte le sessioni plenarie in programma.

L'assegnazione ai Corsi e l'indicazione dei giorni di frequenza, sarà comunicata in sede congressuale.

Nominativo Partecipante: _____	
Data di Nascita: _____ Luogo di Nascita: _____	
Codice Fiscale: _____	
Email: _____ Telefono: _____	
Preferenza*	Corso
	Emergenze respiratorie nello studio del pediatra
	Diagnostica allergologica in pediatria di famiglia
	Nutrizione e sicurezza alimentare
	Spirometria: dalla teoria alla pratica ambulatoriale
	Le otiti e le riniti nel bambino
	I disturbi del sonno
	Neuropsichiatria per il pediatra
	Dermatologia per il pediatra
	Neonatologia: il neonato a casa. Crescita, nutrizione ed assistenza

* Si prega di esprimere il grado d'interesse (da 1 = minimo a 5 = massimo) per ciascun Corso.

Da inviare alla Center Comunicazione e Congressi
(via fax: 081 19578071 o via email: info@centercongressi.com)
contestualmente al modulo d'iscrizione